

Holz - ein Rohstoff, der Atmosphäre schafft

Ahorn



Anwendungsbereiche

Der feine Charakter des Ahorns kommt bei Einzelmöbeln in allen Wohnbereichen wirkungsvoll zur Geltung. Interessant ist auch die Kombination mit Nußbaum.

Charakteristik

Mit seiner hellen, fast weißlichen Farbgebung, im Gesamterscheinungsbild sehr homogen strukturiert, wirkt der Ahorn unaufdringlich und elegant.



Regalsystem in Ahorn in Kombination mit Glas von erlesener Eleganz

Birke

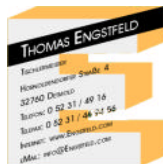


Anwendungsbereiche

Alle Wohnbereiche gewinnen durch den modernen, zeitlosen Charakter der Birke. Sie wird überwiegend leicht getönt verwendet.

Charakteristik

Sehr hell, fast weiß und mit feinen Jahresringen ausgestattet, variiert die Birke von schlicht bis "geflammt". Zierlich im Wuchs und rein in der Farbe, wirkt die Birke ausgesprochen leicht und grazil.



Verwendung von Birke in anspruchsvollen Inneneinrichtungen und Möbeln
Schlafzimmer, kirschbaumfarbig gebeizt.

Birnbäum

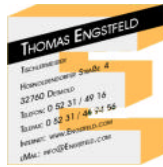


Anwendungsbereiche

Aktuell und extravagant zugleich verwirklicht die Elsbeere, allgemein bekannt auch als "Schweizer Birnbäum", elegante sowie progressive Wohnideen.

Charakteristik

Gleichmäßig strukturiert und zart gezeichnet wirkt das Holz in seinem aparten, rötlichen Farbton zeitlos modern und erfreut sich im avantgardistischen Möbeldesign besonderer Beliebtheit.



Birnbaum als Vollholz im Möbelbau
Die Mitverwendung des Falschkerns lässt das
Möbel besonders dekorativ erscheinen.

Buche



Anwendungsbereiche

Die Buche verleiht allen Wohnbereichen, Jugendzimmern und Büroräumen eine moderne Note.

Charakteristik

Auch als "Designer-Holz" bezeichnet, ist die Buche aktuell. Eher schlicht und neutral im Aufbau präsentiert sie sich in sanftgelb bis zartrosé.



Buche wird gern im Möbelbau eingesetzt. Es ist sehr hart und glatt und daher auch für hohe Beanspruchungen gut geeignet.

Eiche

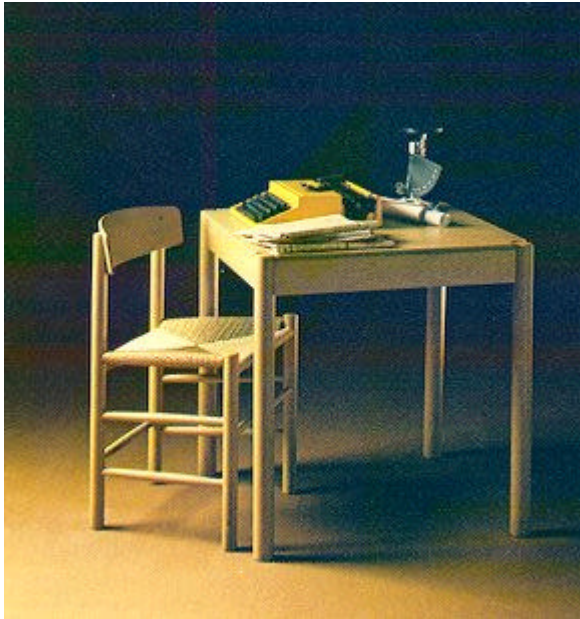


Anwendungsbereiche

Gediegen, rustikal und zeitlos sorgt die Eiche in allen Wohnbereichen und in Büros für ein stilvolles Ambiente.

Charakteristik

Der feine Aufbau der Jahresringe gibt der Holzoberfläche eine gleichmäßige Struktur. Die Farbtöne variieren von beige bis honiggelb.



Inneneinrichtungen oder Einzelmöbel sind in allen Stilepochen aus Eichenholz hergestellt worden, Ausdruck von Qualität und Gediegenheit.

Erle



Anwendungsbereiche

Das homogene Erscheinungsbild erlaubt einen universellen Einsatz, der Stil und Geschmack erkennen lässt. Vor allem im Möbelbau wird die Erle sehr geschätzt.

Charakteristik

Eine gleichmäßige Struktur und eine porenlose Oberfläche kennzeichnen die Erle. Die Farbtöne reichen rötlich-weiß bis rötlich-braun.



Beispiel der Verwendung von Erle als
Designermöbel:
Drehregale, Holz grundiert und gewachst.

Esche



Anwendungsbereiche

In allen Wohnbereichen vor allem in Büros und Kinderzimmern ist der moderne, zeitlose Charakter der Esche gefragt.

Charakteristik

Deutlich sichtbar sind die Jahresringe mit feinem Aufbau, besonders ausdrucksvoll ist auch die stark "gefladerte" oder "gestreifte" Zeichnung.



Ausstattungsholz Esche in großen Hallen und Zentren

Fichte



Anwendungsbereiche

Wegen der guten Festigkeitseigenschaften vielfach als Bau- und Konstruktionsholz eingesetzt. Durch Beizen der Oberfläche kommt der Kontrast zwischen Früh- und Spätholz, vor allem im Innenausbau, dekorativ zum Ausdruck.

Charakteristik

Eine gleichmäßig hellfarbige, weißliche Farbtonung charakterisiert dieses Holz. Unter Lichteinfluss dunkelt es deutlich nach, wobei es einen gelblich-braunen Altersfarbton annimmt.



Treppen aus Holz bringen Wärme in die Räume. Treppenwange, Geländer und Handlauf sind aus Fichtenholz hergestellt.

Kiefer

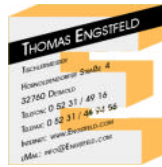


Anwendungsbereiche

Die Kiefer ist ein überaus vielseitiges Holz, das sich vor allem im jugendlichen Wohnbereich großer Beliebtheit erfreut.

Charakteristik

Die gelblich weiße, häufig auch rötlich-weiße Farbe des Holzes dunkelt unter Lichteinfluß nach. Vor allem Kiefernholz mit sehr schmalen Jahresringen zeichnet sich durch eine ansprechende Struktur aus.



Diese plastisch gestaltete Wandbekleidung aus Kiefernholz verleiht dem Kantinenraum einen persönlichen Ausdruck.

Kirschbaum

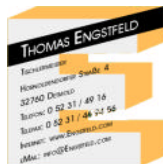


Anwendungsbereiche

Ein feminines, sehr elegantes Holz, das Wohnbereiche aufwertet und repräsentativen Räumen Format gibt.

Charakteristik

Die Struktur ist feinporig und sehr gleichmäßig, der seidenmatte Glanz ist typisch. Zuerst zeigt sich der Kirschbaum zartrosa, unter Lichteinfluß dunkelt das Holz etwas nach.



Glasschrank in Kirschbaum
Der angenehme Holzton unterstreicht die feingliedrigen Charakter

Meranti

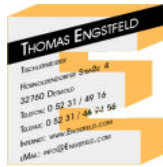


Anwendungsbereiche

Als Fensterholz hat sich Meranti seit Jahrzehnten hervorragend bewährt. Bei Haustüren und Treppen erfüllt es sowohl ästhetische als auch konstruktive Ansprüche.

Charakteristik

Das rötlich-braune, überwiegend porige Meranti weist ein schlichtes, aber kräftiges Holzbild auf. Sehr gute Festigkeitseigenschaften legen vor allem den Einsatz bei besonderen Beanspruchungen nahe.



Nußbaum

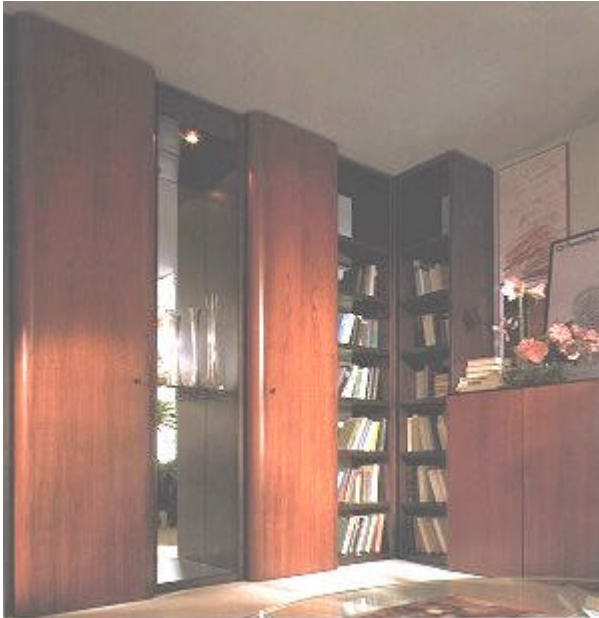


Anwendungsbereiche

Nußbaum gibt allen Wohnbereichen und repräsentativen Räumen zeitlose Eleganz.

Charakteristik

Die Zeichnung ist feinblumig oder gestreift und verleiht diesem geschmeidig anmutenden Holz ein elegantes Flair. Durch Verarbeitungstechniken werden schokoladenbraune bis hin zu effektvollen graubraunen Farbtönen erzielt.



Im gehobenen Innenausbau gehört Nußbaumholz zu den besonders begehrten Ausstattungshölzern.